

22
23 AVRIL

Stade
Jean
Roure

Parcours d'Obstacles
Premier test en France
A jamais les premiers



CHAMPIONNAT DE FRANCE U19 TETRATHLON

Les Pennes Mirabeau

www.ffpentathlon.fr





Association loi 1901 - JO le 22 septembre 97 N° 1/21102 - Agrément Ministère Jeunesse et Sports N° 1672 S/98 du 09/12/98

PROGRAMME DES CHAMPIONNATS DE FRANCE TETRATHLON U19 (Epreuve d'obstacles Test pour Pentathlon) Les Pennes Mirabeau - Saison 2022-2023

VENDREDI 21 AVRIL 2023

Hôtel Kyriad Résidence Cabriès - Route De Calas Lieu Dit "La Mere", 13480 Cabriès

19h00 Réunion Technique

SAMEDI 22 AVRIL 2023

ESCRIME

Salle d'Arme du complexe sportif Raymond Martin – Avenue Raymond Martin 13480 Cabriès

08h30 Accueil des participants / Echauffement
09h00 Escrime F et H

PARCOURS D'OBSTACLES (possibilité d'ouverture aux U22 et Séniors)

Complexe Sportif Jean Roure – Chemin de la Capelane, 13170 Les Pennes-Mirabeau

12h00 Démonstration / Echauffement F encadré
13h00 Epreuve d'Obstacles F (2 passages)
14h30 Démonstration / Echauffement G encadré
15h30 Epreuve d'Obstacles G (2 passages)

DIMANCHE 23 AVRIL 2023

NATATION

Piscine du Jas de Rhôdes – Av. du Capitaine de Corvette Paul Brutus, 13170 Les Pennes-Mirabeau

08h00 Echauffement puis séries, F puis G (bassin 25m)

LASER-RUN

Complexe sportif Jean Roure – Chemin de la Capelane, 13170 Les Pennes-Mirabeau

10h00 Echauffement puis séries, F puis G

REMISE DES PRIX

11h30 France U19 / Obstacles test

Inscriptions : sur le site fédéral – date limite le dimanche 16 avril

Préciser les équipes d'escrime par mail - pentathloncrsud@gmail.com & jc.perrier7@orange.fr

Engagement : 20€ / athlètes, à régler sur place ou par virement sur RIB du club

En cas d'inscription après la date limite, quel qu'en soit la raison, l'engagement sera de 50€

Pour tous renseignements : Jean-Christophe Perrier – 06 77 76 39 09 – jc.perrier7@orange.fr

Thomas Fleurot – 06 27 63 75 05

Jean-Luc Dejardin – 06 08 69 93 41 – pentathloncrsud@gmail.com

FRANCE TETRA U19 - Les Pennes Mirabeau - 2022-2023

PLAN DU TRACE DU LASER RUN - IMPLANTATION DES

OBSTACLES Tracé LR A (par beau temps) et Parcours d'Obstacles

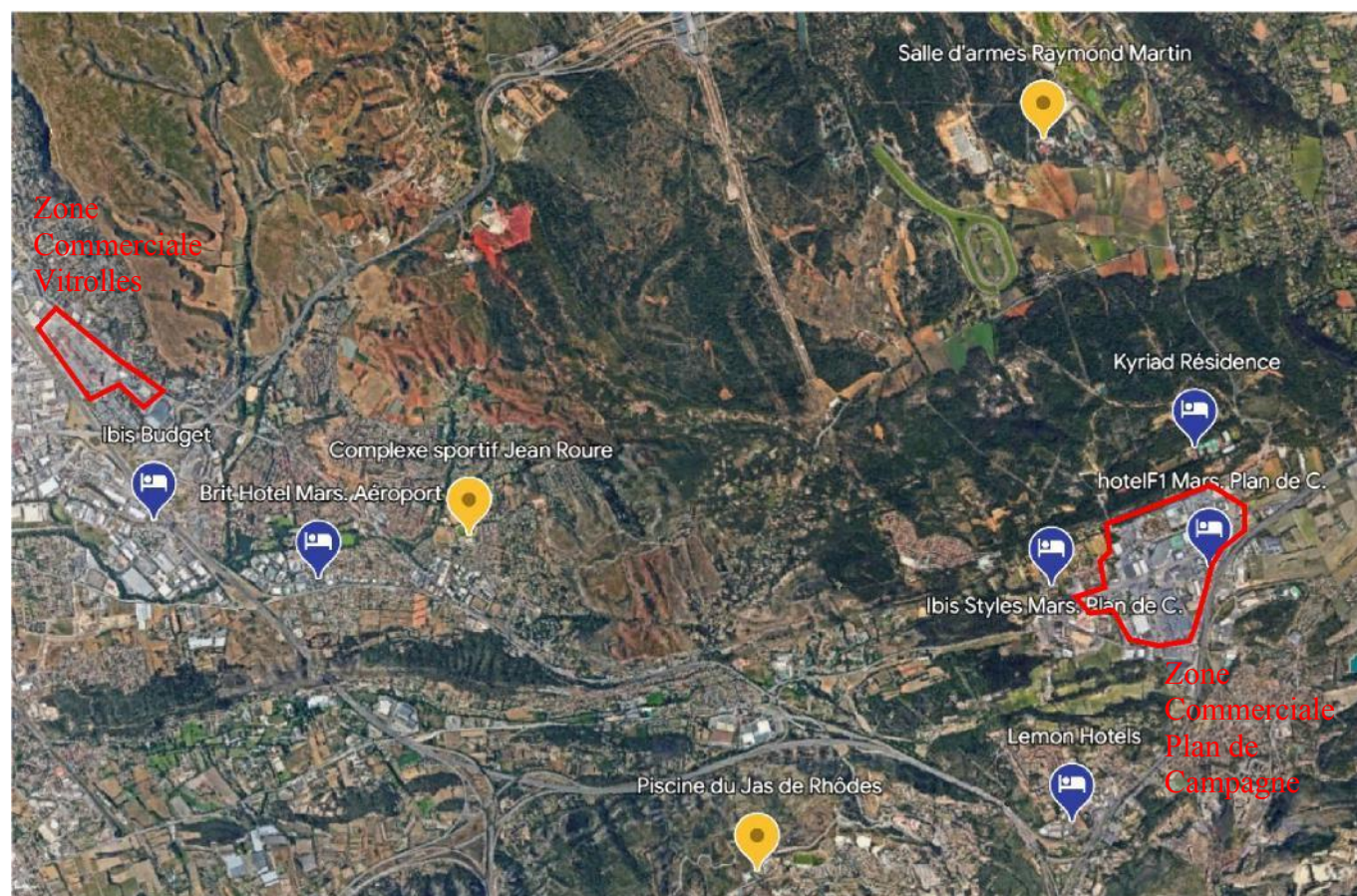


Tracé LR plan B
(en cas de mauvais temps)

FRANCE TETRA U19 Les Pennes Mirabeau - Saison 2022-2023

Propositions d'hébergements (tarifs indicatifs) :

Proche « cher »	➤ Ibis Styles Marseille Plan de Campagne - 04 42 74 74 74 Avenue de la Gardiette - Zc de Plan De Campagne, 13170 Les-Pennes-Mirabeau <i>Single : 101€ - Double : 114€ (petit déj inclus)</i>
	➤ Brit Hotel Marseille Aéroport - A&S - 04 42 46 65 65 RN 113 ZAC L'agavon / Av. Jean Jaurès, 13170 Les-Pennes-Mirabeau <i>Single : 80€ - Double 112€ (petit déj : 12,50€) – possibilité repas vendredi soir</i>
Proche « premier prix »	➤ HotelF1 Marseille Plan de Campagne N1 - 0 891 70 52 98 Plan De Campagne centre cial Barnéoud, 13480 Cabriès <i>Double : 39€ (petit déj non inclus)</i>
	➤ Lemon Hotel Plan de Campagne Marseille - 04 91 60 99 71 Chemin de la Haute Bédoule, 13240 Septèmes-les-Vallons <i>Single : 39€ - Double : 43€ (petit déj non inclus)</i>
A peine plus loin « prix intermédiaires »	➤ Kyriad Résidence Cabriès - Plan de Campagne - 04 42 58 04 86 Route de Calas lieu-dit "La Mere", 13480 Cabriès <i>Single : 73€ - Double : 89€ - Triple : 105€ (petit déj : 13€)</i>
	➤ Ibis Budget Hotel Vitrolles - 0 892 68 09 71 ZAC de l'Anjoly - 81 Boulevard de l'Europe, 13127 Vitrolles <i>Double : 68€ (petit déj : 7,50€)</i>



PENTATHLON PENNOIS

Association loi 1901 - JO le 22 septembre 97 N° 1/21102 - Agrément Ministère Jeunesse et Sports N° 1672 S/98 du 09/12/98

FRANCE TETRA U19 Les Pennes Mirabeau - Saison 2022-2023

Buvette :

Une buvette sera disponible sur le site de Jean Roure

Possibilité de repas froids - 12 € :

- Salade de pâtes pour le samedi midi (distribué pendant l'escrime)
- Pain bagnat pour le dimanche midi

A réserver le plus tôt possible, avec date limite le mercredi 19 avril à 20h00 à Laetitia : laetitia_madec@hotmail.com, (laetitia_madec@hotmail.com), règlement RIB ou sur place.

Pour les règlements par RIB, merci de préciser dans l'intitulé la part engagement et la part buvette.

Crédit Mutuel					
RELEVÉ D'IDENTITÉ BANCAIRE					
Identifiant national de compte bancaire - RIB					
Banque 10278	Guichet 07987	N° compte 00021772501	Clé 24	Devise EUR	
					Domiciliation CCM LES PENNES MIRABEAU
Identifiant international de compte bancaire					
IBAN (International Bank Account Number) FR76 1027 8079 8700 0217 7250 124					BIC (Bank Identifier Code) CMCIFR2A
Domiciliation CCM LES PENNES MIRABEAU LIEU DIT DERRIERE LE TUNNEL ROUTE NATIONALE 113 13170 LES PENNES MIRABEAU ☎ 04 42 87 75 26			Titulaire du compte (Account Owner) LE PENTATHLON PENNOIS CHEZ MME MADEC 56 LOTISSEMENT LES ROCHES BLANCHES 13170 LES PENNES MIRABEAU		
Remettez ce relevé à tout autre organisme ayant besoin de connaître vos références bancaires pour la domiciliation de vos virements ou de prélèvements à votre compte. Vous éviterez ainsi des erreurs ou des retards d'exécution.				PARTIE RESERVEE AU DESTINATAIRE DU RELEVÉ	

